



# Loewe **iconic**

Die perfekte Symbiose aus Design und Technology

65" oder 55" 4K Ultra HD OLED TV mit HDR und Dolby Vision

Elektronische Plattform Loewe Chassis SL5 oder SL7 zur Wahl

Integrierte aktive Soundbar mit 360 Watt

Multiroom-Audio mit DTS Play-Fi

Aufstelllösung aus massivem Syno-Stone Mineralwerkstoff

Exklusive Farblackierung in graphite grey



# Loewe **iconic**

Die perfekte Symbiose aus Design und Technology

Verwandeln Sie Ihr Wohnzimmer in eine Kunstgalerie. Das skulpturale Design des Loewe iconic verbindet neueste OLED-Technologie mit einem raumfüllenden Klangerlebnis und einer außergewöhnlichen Aufstellösung aus Stein.

So wird Ihr Zuhause mehr als nur ein Raum zum Wohnen: Es wird zu einem Ort, an dem Sie in Kunst, Handwerk und Kultur schweigen können - mit dem Loewe iconic als kraftvoll gestaltetem, zentralem Design-Statement aus unserer exklusiven Loewe Manufaktur am Stammsitz in Kronach, Deutschland.



## **Wählen Sie Ihre Größe: 65" oder 55" OLED**

Wählen Sie nach Belieben zwischen zwei Displaygrößen.

Displaygrößen 65 Zoll und 55 Zoll, passend für unterschiedlich große Wohnräume.

Alle Loewe OLED-Fernseher profitieren von Dolby Vision und einer individuellen Kalibrierung.

Zusammen mit über Jahrzehnte optimierten Algorithmen sorgt dies für ein möglichst natürliches und harmonisches Bild. Jedes TV-Gerät wird am Ende der Produktion individuell vermessen und auf den besten Sehkomfort eingestellt.

So kann Loewe garantieren, dass unsere Kunden in Ihrem Wohnzimmer das gleiche beeindruckende Seherlebnis erleben, das in wochenlanger Arbeit im Labor durch Kalibrierung und Optimierung aller Parameter ermittelt wurde.

Jedes Gerät, das die Loewe Produktionslinien verlässt, wird mit den optimierten Bildparametern anhand eines "Golden Sample" abgeglichen. So ist gewährleistet, dass Sie und Ihre Kunden mit jedem Loewe TV-Gerät ein perfektes Premium-Bild erhalten.

## **Wählen Sie die Plattform: Loewe Chassis SL5 oder SL7**

Wählen Sie nach Belieben zwischen zwei Chassis-Varianten.

Loewe Chassis SL5 für das klassische TV- und Chassis SL7 für das smarte Streaming-Erlebnis.

### **Loewe Chassis SL5:**

- Einfach und bequem zu bedienen
- Loewe dr+ System mit 1 Terabyte Festplatte,
- Loewe Zweikanal-System und Mehrfach-Tuner für gleichzeitiges Ansehen, paralleles Aufnehmen und komfortablen Timeshift mehrerer Programme
- Mimi Sound Personalization für beste Sprachverständlichkeit
- Loewe assist Fernbedienung und Easy TV Mode
- Mit Amazon Fire TV Stick 4K Max (nur Deutschland)

### **Loewe Chassis SL7:**

- Direkter Zugriff auf Video on Demand Dienste mit nativen Apps wie Netflix, Amazon prime video, Disney+, YouTube, HD+, FIFA+, Zattoo und Mediatheken
- Loewe dr+ System mit 1 Terabyte Festplatte
- Dolby Atmos und HDMI eARC
- Musik streamen und im Internet surfen
- Super schnelle und modernes Bedienoberfläche
- Loewe remote mit Bluetooth, Sprachsteuerung und Beleuchtung

## **Exklusive Farbvariante. Für das perfekte Wohnambiente.**

Loewe iconic fügt sich nahtlos in Ihr bestehendes Wohnambiente ein und verwandelt es in einen kunstvollen, galerieähnlichen Lebensraum. Die exklusive Farbvariante graphite grey unterstreicht bewusst den einzigartigen Charme des Design-TV-Modells.

Das perfekt abgestimmte Gestaltungskonzept erfüllt damit höchste Ansprüche an ein anspruchsvolles Interieur. In jedem Fall ist die TV-Aufstellösung mehr als nur ein moderner Blickfang.

Loewe iconic ist die einzigartige Symbiose aus Kunst, Kultur, Handwerk und Technik - eine Stilikone für das luxuriöse Home Entertainment der Zukunft.

Die Farbvariante clay white ist auf Anfrage erhältlich.

# Loewe iconic

Bilddiagonale (in cm) / Bilddiagonale (in inch): 164/65, 139/55  
Auflösung (in Pixel): Ultra HD (3840 x 2160)  
Varianten: Loewe Chassis SL5 oder SL7

## TV

### Standlösung

Lieferumfang beinhaltet TV, klang bar3 mr, floor stand iconic  
iconic in 65 Zoll: B 152,3 / H 113,7 / TP 6,8 / TG 31,8  
iconic in 55 Zoll: B 130,0 / H 101,3 / TP 6,8 / TG 31,8  
verdeckte Kabelführung



graphite grey

Modell	Artikelnr.	EAN Code
iconic v.65	62801D50	4011880175197
iconic v.55	62800D50	4011880175142
iconic i.65	62801D10	4011880175180
iconic i.55	62800D10	4011880175135

## Soundbar

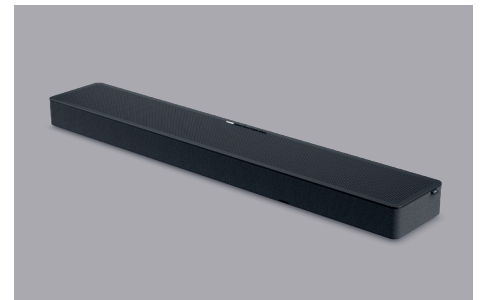
### Sound-Lösung

Aktive 3.1 Soundbar mit 360 Watt  
Mehrkanal-Heimkino mit Dolby Atmos  
Multiroom-Audio mit DTS Play-Fi



basalt grey

Model	Artikelnr.	EAN Code
klang bar3 mr	60614D10	4011880171878



### Exklusive Aufstellösung: floor stand iconic

Einfach anschließen, zurücklehnen und genießen:  
Loewe iconic ist als innovative Setup-Lösung, mit  
seiner abgestimmten Kombination aus TV und  
aktiver Soundbar, sofort einsatzbereit.

Ob auf Basis des Loewe Chassis SL5 oder SL7,  
mit 55" oder 65" Bilddiagonale - der Loewe iconic  
verbindet exzellente TV- und Audioqualität zu einer  
hochwertigen Gesamtlösung.

Mit seiner skulpturalen, stimmigen Designsprache  
setzt der Loewe iconic starke Akzente und neue  
Maßstäbe für Home Entertainment der Luxusklasse.

### Exklusiv handgefertigter und aufwendig verarbeiteter Syno-Stone Mineralwerkstoff

Die einzigartige, hochwertige Aufstellösung des  
Loewe iconic ist handgefertigt aus Syno-Stone. Ein  
massiver Mineralwerkstoff, der robust und langlebig,  
schwer und kalt wie Stein ist.

Der glatte, starke und massive Syno-Stone ist perfekt  
geeignet, um TV- und Audiolösungen mit Leichtigkeit  
zu tragen.

Erleben Sie ein TV- und Audio-Setup, das mit dieser  
langlebigen Installation zu einer Einheit verschmilzt.  
Mit erfahrener Handwerkskunst hergestellt,  
überdauert es sowohl kurzlebige Designtrends als  
auch den Zahn der Zeit.

### Überzeugendes All-in-One-System für das beste TV- und Klangerlebnis

Starker Heimkino-Sound entwickelt in Deutschland

Die integrierte 3.1-Soundbar mit drei  
Frontlautsprechern und zwei eingebauten  
Subwoofern liefert eine Gesamtmusik-leistung von  
360 Watt für ein raumfüllendes, natürliches und  
beeindruckendes Klangerlebnis – inklusive Dolby  
Atmos, DTS X, Multiroom über DTS Play-Fi, Loewe  
Wireless Digital Audiolink (WDAL 2.0) zur kabellosen  
5.1 System-Erweiterung und mit AVR-Anschlüssen  
zur Verbindung mit vielen alten und neuen  
kabelgebundenen Aktivlautsprechern, Subwoofern  
und Verstärkern via Cinch.

Versteckt unter einem speziell angefertigten  
Akustikstoff erreicht die kraftvolle Soundbar jede  
Ecke im Raum ohne sichtbar zu sein.

Audio-Spitzenleistung Engineered in Germany.

Angaben in cm: B = Breite, H = Höhe, TG = Tiefe Gesamt. Technische Änderungen und Irrtümer vorbehalten.

Datenblatt  
Loewe **iconic**  
Januar 2023

**LOEWE.**

loewe.tv     

# Technische Informationen

Loewe iconic

iconic v.65

iconic v.55

iconic i.65

iconic i.55

Bild	iconic v.65	iconic v.55	iconic i.65	iconic i.55
Bildschirmauflösung (in Pixel)	Ultra HD (3840 x 2160)	Ultra HD (3840 x 2160)	Ultra HD (3840 x 2160)	Ultra HD (3840 x 2160)
Displaytechnologie	OLED (WRGB Pixel)	OLED (WRGB Pixel)	OLED (WRGB Pixel)	OLED (WRGB Pixel)
Bildschirmdiagonale (in cm / inch) / Reaktionszeit (in ms)	164 / 65 / 1	139 / 55 / 1	164 / 65 / 1	139 / 55 / 1
Spitzenluminanz (in cd/m²) / Betrachtungswinkel (h/v)	800 / 120°	800 / 120°	800 / 120°	800 / 120°
Ultra HD Scaling / Image+ Active / Adaptiver Kontrast / 24p	●/●/—/●	●/●/—/●	●/—/●/●	●/—/●/●
HDR (HLG / HDR10 / Dolby Vision™) / WCG	●/●/●/●	●/●/●/●	●/●/●/●	●/●/●/●
Auto-Dimming Video (VBD+) / Auto-Dimming Raum (OPC)	—/●	—/●	—/●	—/●
<b>Empfang</b>				
DVB-T2/C/S2 HD / Multi-ATV / Unicable / Dual Channel	● <sup>1A</sup> /●/●/●	● <sup>1A</sup> /●/●/●	● <sup>1B</sup> /●/●/—	● <sup>1B</sup> /●/●/—
MPEG / MPEG2 / MPEG4 (H.264) / HEVC (H.265)	●/●/●/●	●/●/●/●	●/●/●/●	●/●/●/●
Sat over IP / DVB-C over IP	●/●	●/●	—/—	—/—
DVB-Radio	●	●	●	●
<b>Ton</b>				
Leistung in Watt (Sinus / Musik) / Treiber (aktiv + passiv)	180 / 360 / 9	180 / 360 / 9	180 / 360 / 9	180 / 360 / 9
Akustisches Lautsprecherkonzept	klang bar3 mr	klang bar3 mr	klang bar3 mr	klang bar3 mr
Magic moment / nach vorne / unten gerichtet / 2-Kanal Weiche	—/●/—/● aktiv	—/●/—/● aktiv	—/●/—/● aktiv	—/●/—/● aktiv
Dolby: Audio / Digital / Digital Plus / Atmos / DTS: HD	via bild v: ●/●/●/—/—	via bild v: ●/●/●/—/—	via bild i: ●/●/●/●/●	via bild i: ●/●/●/●/●
Class-D Amp / Automatische Lautstärke (AVC) / Mimi S. P.	via bild v: ●/●/●	via bild v: ●/●/●	via bild i: ●/●/—	via bild i: ●/●/—
Getrennte Bass- und Höhenregelung / Loudness	via bild v: ●/●	via bild v: ●/●	via bild i: 7-Band EQ /—	via bild i: 7-Band EQ /—
Audio-Out Einstellung: variabel / fix / Subwoofer	via bild v: ●/●/●	via bild v: ●/●/●	via bild i: —/●/●	via bild i: —/●/●
<b>Bedienung</b>				
Loewe chassis / os / Home Screen (inkl. Favoriten)	SL5 / os6 / ●	SL5 / os6 / ●	SL7 / os7 / ●	SL7 / os7 / ●
Loewe app / VIDAA app / my Loewe app (alle: Android + iOS)	●/—/●	●/—/●	—/●/●	—/●/●
Sprachsteuerung mit Alexa skills / Vidaa voice	●/—	●/—	●/—	●/—
Elektronischer Programmführer / EPG-Stichwortsuche	●/●	●/●	●/—	●/—
Mediatext (HbbTV) / Videotext / Seitenspeicher	●/●/2.000	●/●/2.000	●/●/792	●/●/792
Menü-Sprachen / Inhaltsbezogene Hilfe	● <sup>2A</sup> /●	● <sup>2A</sup> /●	● <sup>2B</sup> /●	● <sup>2B</sup> /●
Kindersicherung / Abschaltautomatik / Timer	●/●/●	●/●/●	●/●/●	●/●/●
Instant Channel Zapping / Schnellstart-Modus	●/●	●/●	—/●	—/●
Anzahl der Stationen in Senderlisten inkl. AV und Radio	6.000	6.000	10.000	10.000
PIP (AV) <sup>3</sup> / Full PIP / Splitscreen TV/Videotext	●/●/●	●/●/●	—/—/●	—/—/●
Software Update (via USB / Internet)	●/●	●/●	●/●	●/●
Hotel Mode (Standard / CEC / IP / RS232)	●/●/●/●	●/●/●/●	●/—/—/—	●/—/—/—
<b>Multimedia</b>				
Loewe dr+: Kapazität in GB / USB-Recording / Timeshift	1.000 / ●/●	1.000 / ●/●	1.000 / ●/●	1.000 / ●/●
Loewe dr+: Streaming Server / Client / follow-me	●/●/●	●/●/●	—	—
Multi Recording / Mobile Recording / Radio Recording	●/●/●	●/●/●	—	—
Fotoplayer / Musikplayer / Videoplayer <sup>4</sup>	●/●/●	●/●/●	●/●/●	●/●/●
Digital Media Renderer (inkl. Ultra HD) / Bluetooth Musikplayer	●/●	●/●	●/●	●/●
Internetapps / Internetbrowser / Internetradio	●/●/● (incl. search)	●/●/● (incl. search)	●/●/● (via app)	●/●/● (via app)
YouTube / Amazon prime video / Netflix / Disney+	●/●/—/—	●/●/—/—	●/●/●/●	●/●/●/●
<b>Anschlüsse und Schnittstellen</b>				
HDMI 2.0b / HDMI 2.1 <sup>5</sup>	4 x HDMI 2.0b	4 x HDMI 2.0b	4 x HDMI 2.1	4 x HDMI 2.1
HDCP 2.2 / HDMI-CEC / ARC / eARC	●/●/●/—	●/●/●/—	●/●/●/●	●/●/●/●
USB / Bluetooth / Screen Mirroring (Miracast)	3 (2 x USB 3.0) / ●/●	3 (2 x USB 3.0) / ●/●	4 (2 x USB 3.0) / ●/●	4 (2 x USB 3.0) / ●/●
LAN Netzwerkanschluss / WLAN (Wi-Fi) integriert	●/●	●/●	●/●	●/●
Antenne IEC-Buchse / Satellit F-Buchse	1/2	1/2	1/1	1/1
Common Interface / CI Plus (CI+) 1.4 ECP zertifiziert <sup>6</sup>	2	2	1	1
Home Control: IP / RJ12 (RS232C) / IR Link7 / MU motor control	●/●/●/●	●/●/●/●	—	—
Digital Audio: optischer TOSLINK / Mini TOSLINK / ARC / eARC	—/—/●/—	—/—/●/—	—/—/●/●	—/—/●/●
Analoger Audioausgang variabel / fix (3,5mm Klinke)	●/●	●/●	—/●	—/●
Center-Eingang (via Adapterkabel) / Würfelstecker Stereo	●/—	●/—	—/●	—/●
Kensington lock (Diebstahlsicherung)	●	●	●	●
<b>Energie</b>				
EPREL Registrierungs-Nummer: <a href="https://eprel.ec.europa.eu/qr">https://eprel.ec.europa.eu/qr</a>	via bild v.65	via bild v.55	via bild i.65	via bild i.55
Netzschalter / Netzspannung	— / 220-240V, 50 / 60 Hz	— / 220-240V, 50 / 60 Hz	— / 220-240V, 50 / 60 Hz	— / 220-240V, 50 / 60 Hz
Umgebungslicht Anpassung	●	●	●	●
WoLAN / WoWLAN / Fast Power-On (mit erhöhtem Verbrauch)	●/●/—	●/●/—	●/●/●	●/●/●
<b>Abmessungen</b>				
Gewicht (ca.) in kg inkl. Standard-Aufstelllösung	83,3	70,1	82,3	68,7
B* x H x T (ca.) in cm inkl. table stand (* inkl. signature flag)	152,3 x 113,7 x 31,8 (floor stand)	130,0 x 101,3 x 31,8 (floor stand)	152,3 x 113,7 x 31,8 (floor stand)	130,0 x 101,3 x 31,8 (floor stand)
<b>Lieferumfang</b>				
Lautsprecher	klang bar3 mr	klang bar3 mr	klang bar3 mr	klang bar3 mr
Aufstelllösung / drehbar	floor stand iconic / fix	floor stand iconic / fix	floor stand iconic / fix	floor stand iconic / fix
Fernbedienung (inkl. Batterien)	Loewe assist alu silver (2x AAA)	Loewe assist alu silver (2x AAA)	Loewe remote alu silver (2x AAA)	Loewe remote alu silver (2x AAA)
Bedienungsanleitung / Netzkabel	●/● (2,5 m)	●/● (2,5 m)	●/● (2,5 m)	●/● (2,5 m)
Sonstiges	Fire TV 4K Max (DE only), multi power	Fire TV 4K Max (DE only), multi power	multi power extension	multi power extension

● = enthalten/installiert — = nicht enthalten/möglich

<sup>1A)</sup> Der Empfang von DVB-T2 HD ist in ausgewählten Ländern möglich.

<sup>1B)</sup> Der Empfang von DVB-T2 HD ist in ausgewählten Ländern möglich.

<sup>2A)</sup> de - en - fr - it - es - nl - cs - el - pl - hu - fi - sl - sk - tr - sv - da - pt - ru - no - zh - ko - hr - sr - he

<sup>2B)</sup> bs - cs - da - de - et - en - es - fr - hr - is - it - lv - lt - hu - nl - no - pl - pt - ro - sq - sk - sl - sr - fi - sv - el - be - bg

- kk - mk - ru - uk - tr - ar

<sup>3)</sup> AV-PIP ist nur in Verbindung mit DVB-T/C/S verfügbar.

<sup>4)</sup> Über das Heimnetzwerk und USB.

<sup>5)</sup> Funktionen u.a.: eARC, ALLM, VRR FHD 48-60 Hz, 4K @ 60 Hz, 18 Gb/s

<sup>6)</sup> CI Plus (CI+) ist rückwärtskompatibel zu CI. Funktion ist abhängig von Modulverfügbarkeit des Anbieters.

<sup>7)</sup> Nur in Verbindung mit separat zu beziehendem Adapter und ausgewählten Geräten (RC5, 36 kHz).

Alle Produkt- und Firmennamen sind Marken™ oder eingetragene® Marken der jeweiligen Inhaber. Ihre Verwendung bedeutet nicht, dass sie mit diesen verbunden sind oder von ihnen unterstützt werden.

Technische Änderungen und Liefermöglichkeiten können ohne Vorankündigung vorgenommen werden. Das Produktportfolio kann je nach Land unterschiedlich sein und variieren. Serviceangebote werden individuell behandelt.